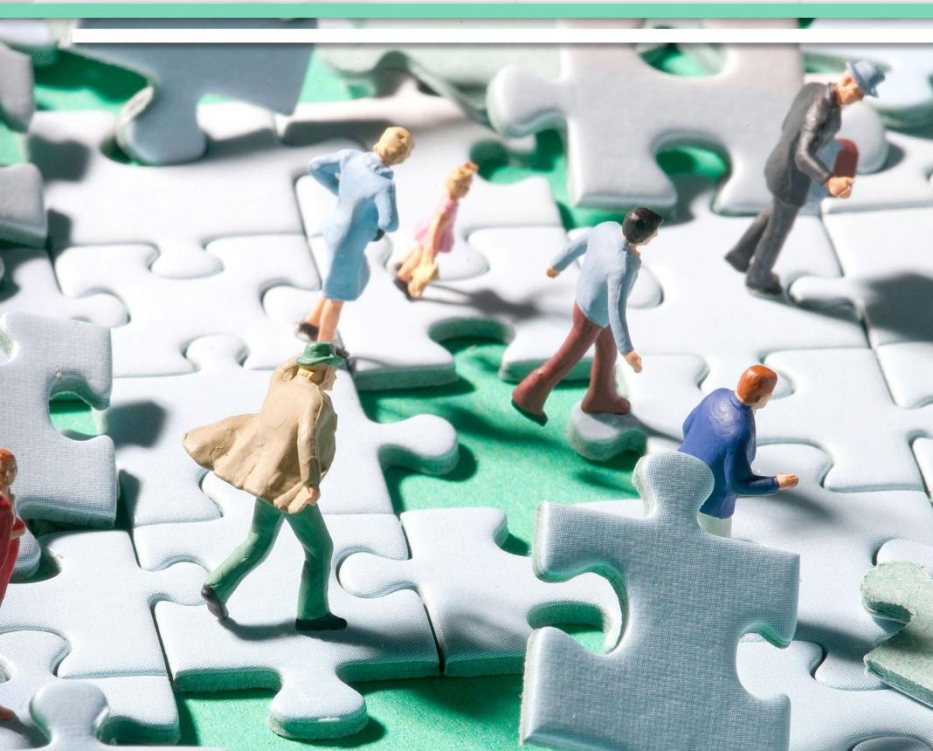


Fernando FANTOVA

DISEÑO DE POLÍTICAS SOCIALES

Fundamentos, estructura y propuestas



 EDITORIAL CCS

El diseño social en las políticas sociales

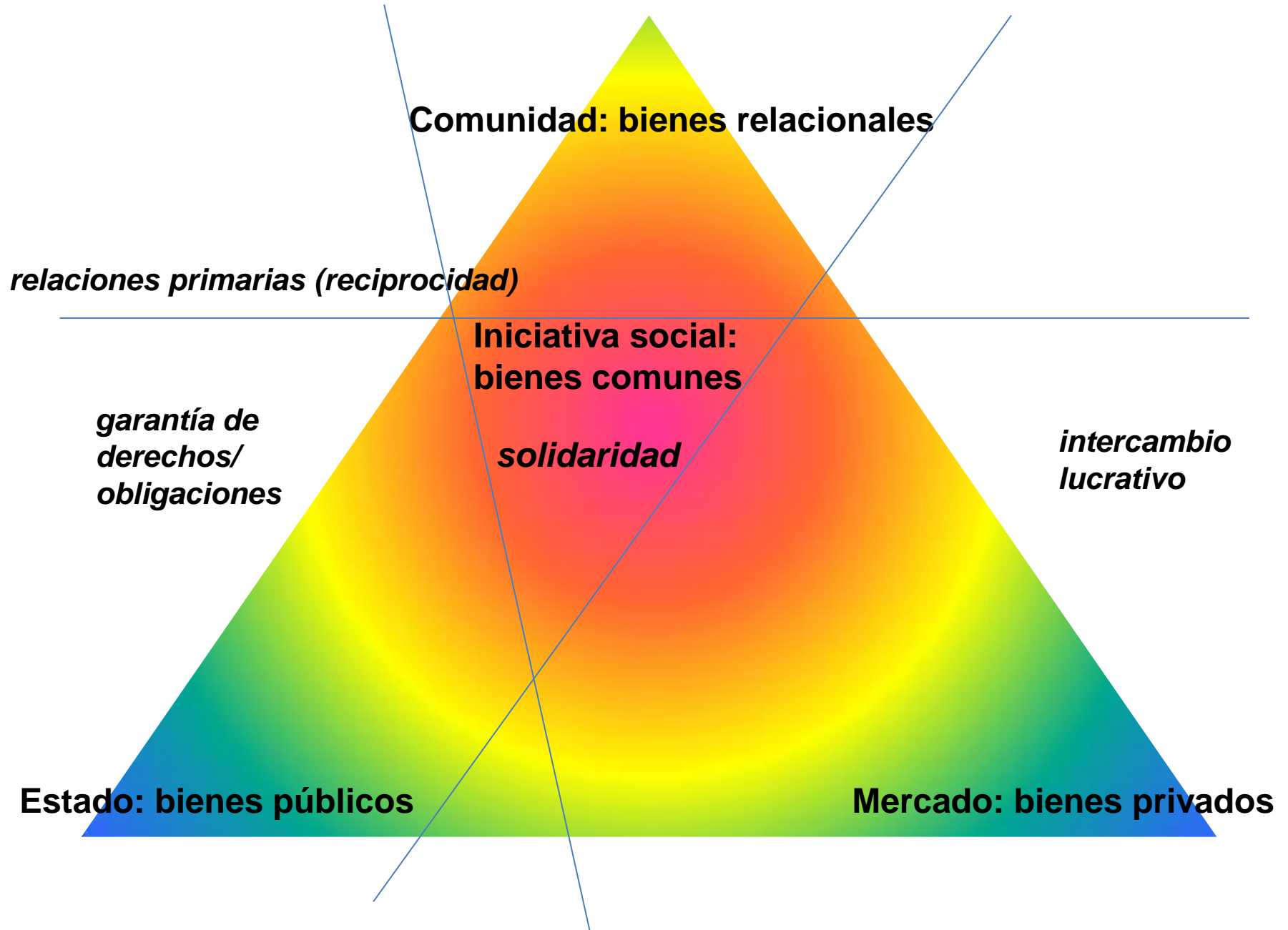
Cursos de verano UPV
Donostia 2016

fantova.net

@FantovaFernando

fernando@fantova.net

Cuatro agentes/esferas en la promoción/protección de bienes

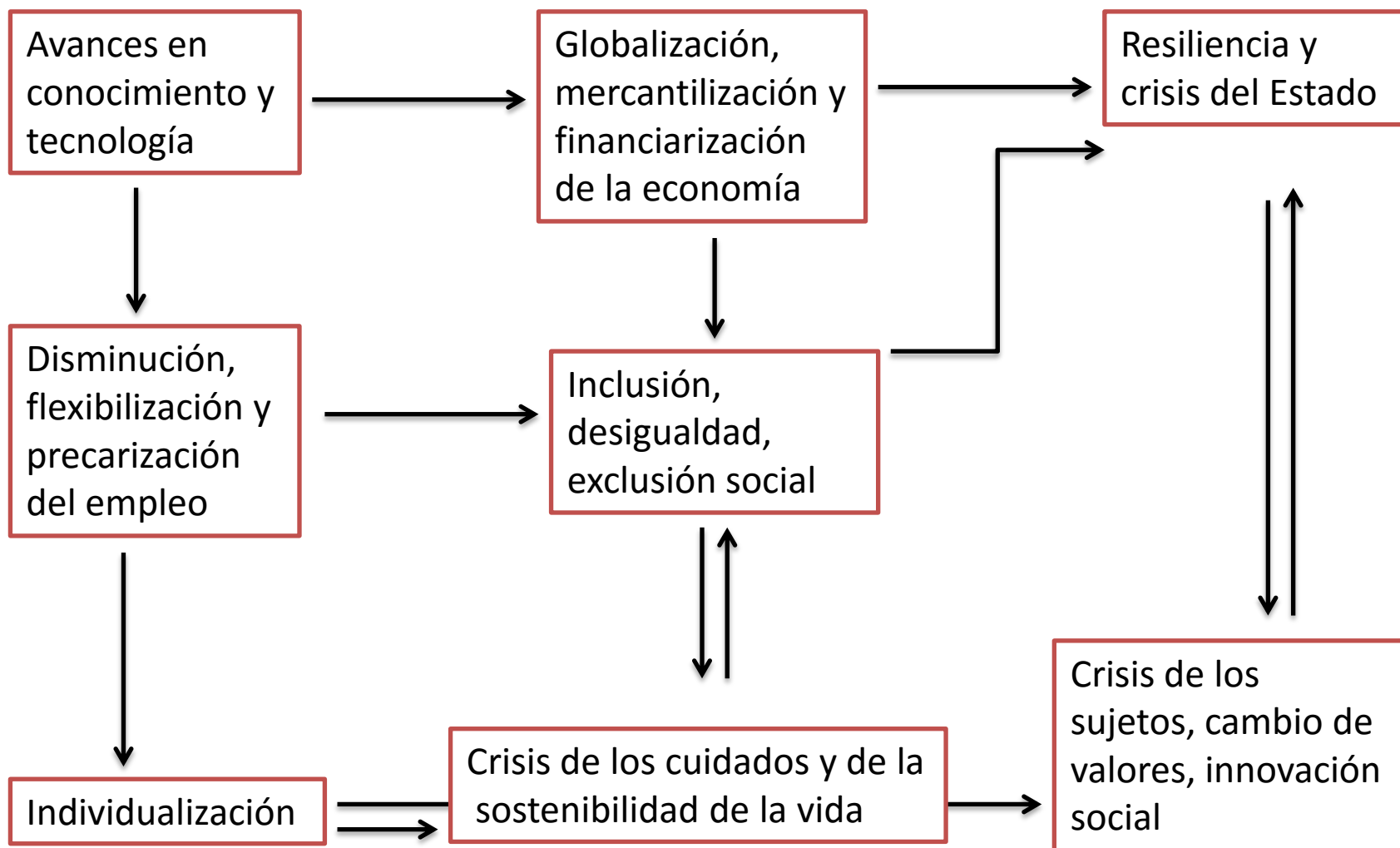


Política *social*

Bienestar/Inclusión

- **Contribuye a la redistribución de recursos económicos**
- **Impulsa la igualdad de oportunidades, de trato o de resultados**
- **Proporciona prestaciones que dan respuesta a una serie de necesidades sociales y aspiraciones legítimas**
- **Ofrece seguridad frente a determinadas contingencias o riesgos**
- **Genera capital humano**
- **Previene, palia o revierte situaciones de exclusión social**
- **Facilita la construcción de lazos relacionales, vínculos comunitarios o cohesión social**

Relato sobre la red de fenómenos



Doce aproximaciones:

1. La *Big Society*.
2. La gestión social del riesgo.
3. La inclusión activa.
4. El paradigma de la inversión social.
5. El enfoque de las capacidades.
6. Política social centrada en la persona.
7. El *secondo welfare* y la gobernanza mixta de la política social.
8. La atención comunitaria.
9. La innovación social y el diseño social.
10. Aportaciones feministas.
11. La propuesta de la renta básica.
12. La política del buen vivir.



Seis pilares (políticas) sectoriales

Bienestar/Inclusión

Salud

Sanidad

Aprendizaje

Educación

Interacción

Servicios sociales

Empleo

Laboral

Alojamiento

Vivienda

Subsistencia

Garantía ingresos

Cuatro perspectivas (grupos) transversales

**Igualdad y diversidad
(sexual,
generacional,
funcional,
cultural)**

Individuos

Familiar

Familias

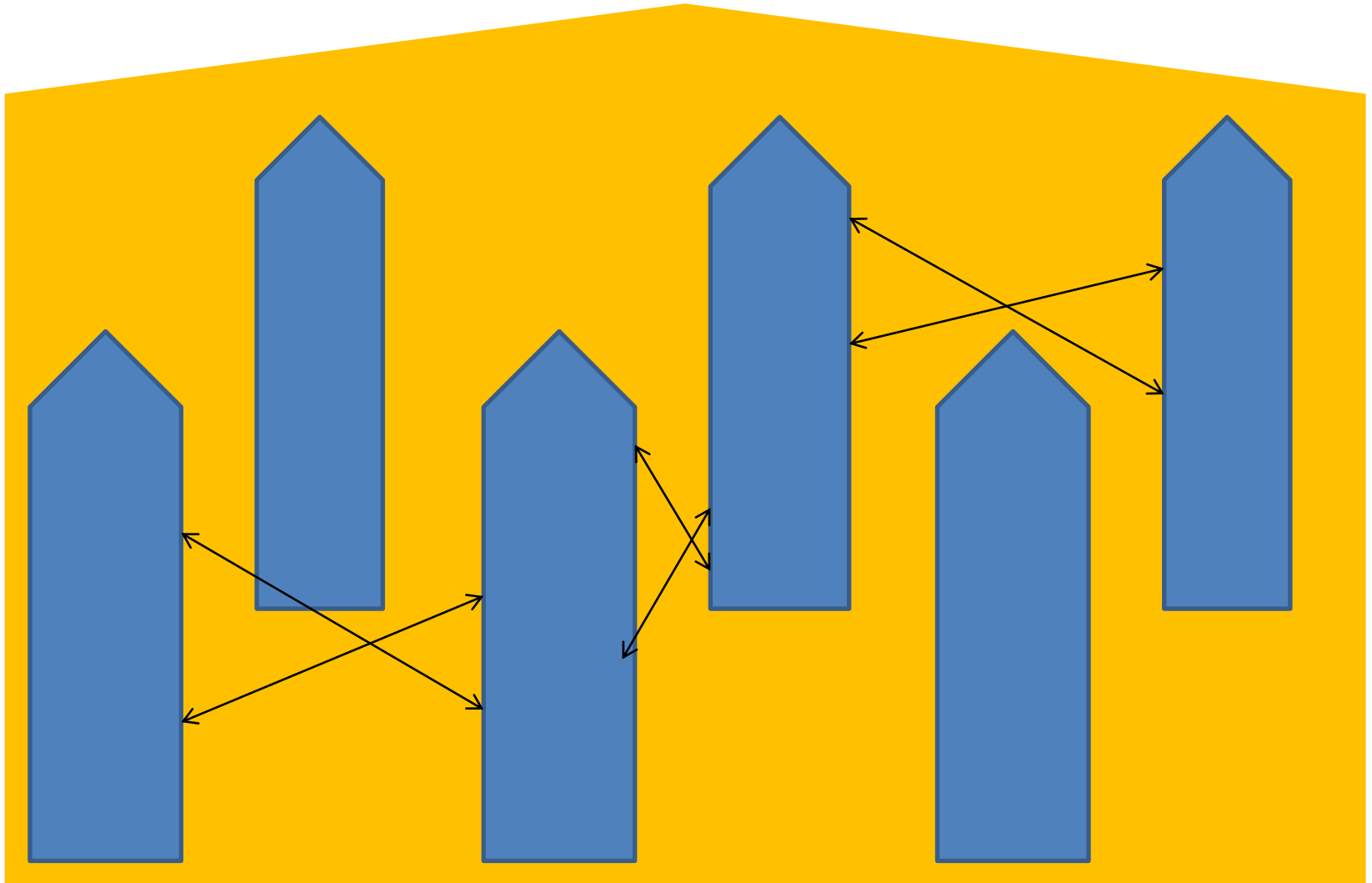
Comunitaria

Comunidades

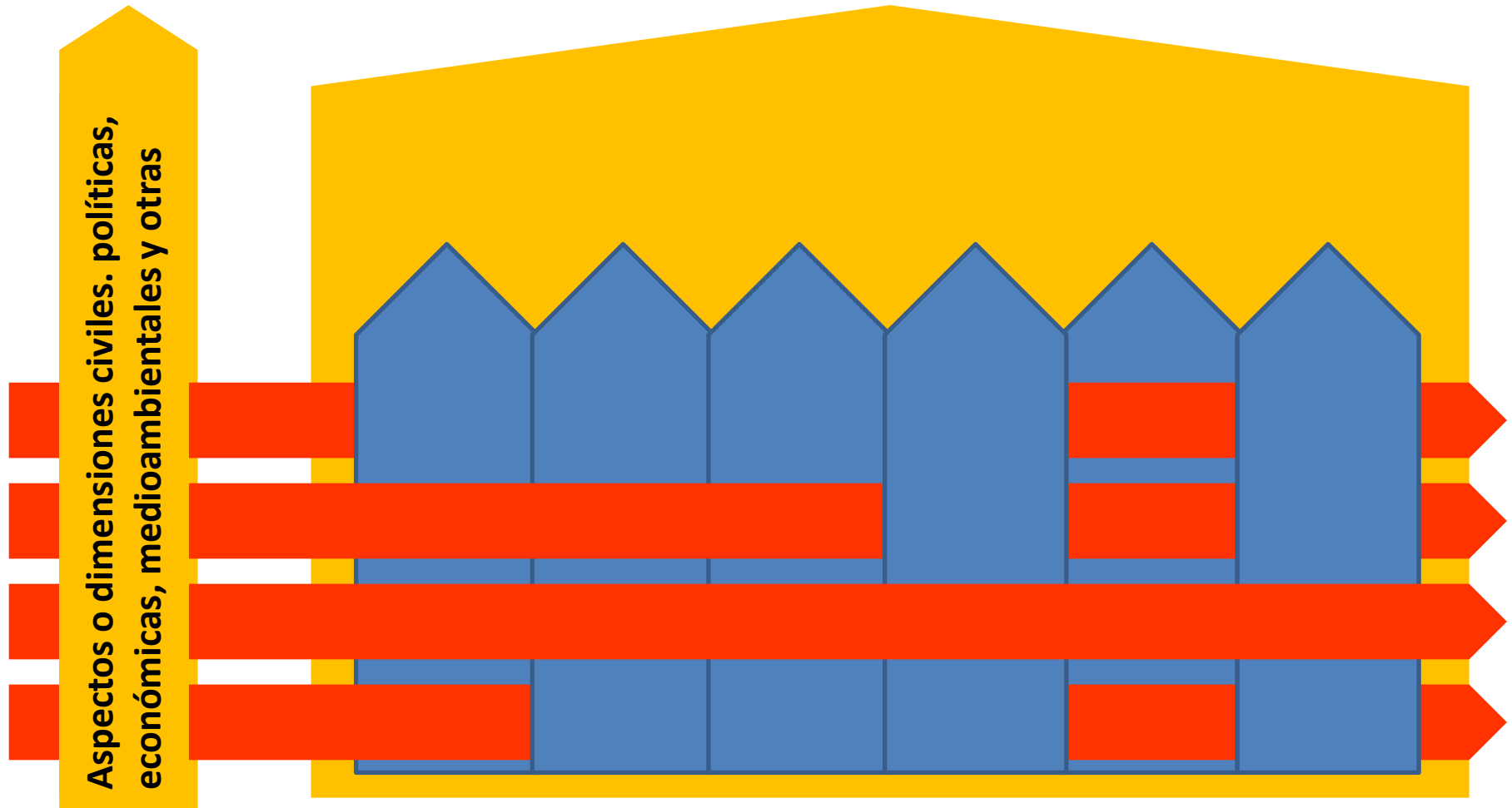
Promoción de la iniciativa social

Tercer sector

Coordinación y políticas intersectoriales

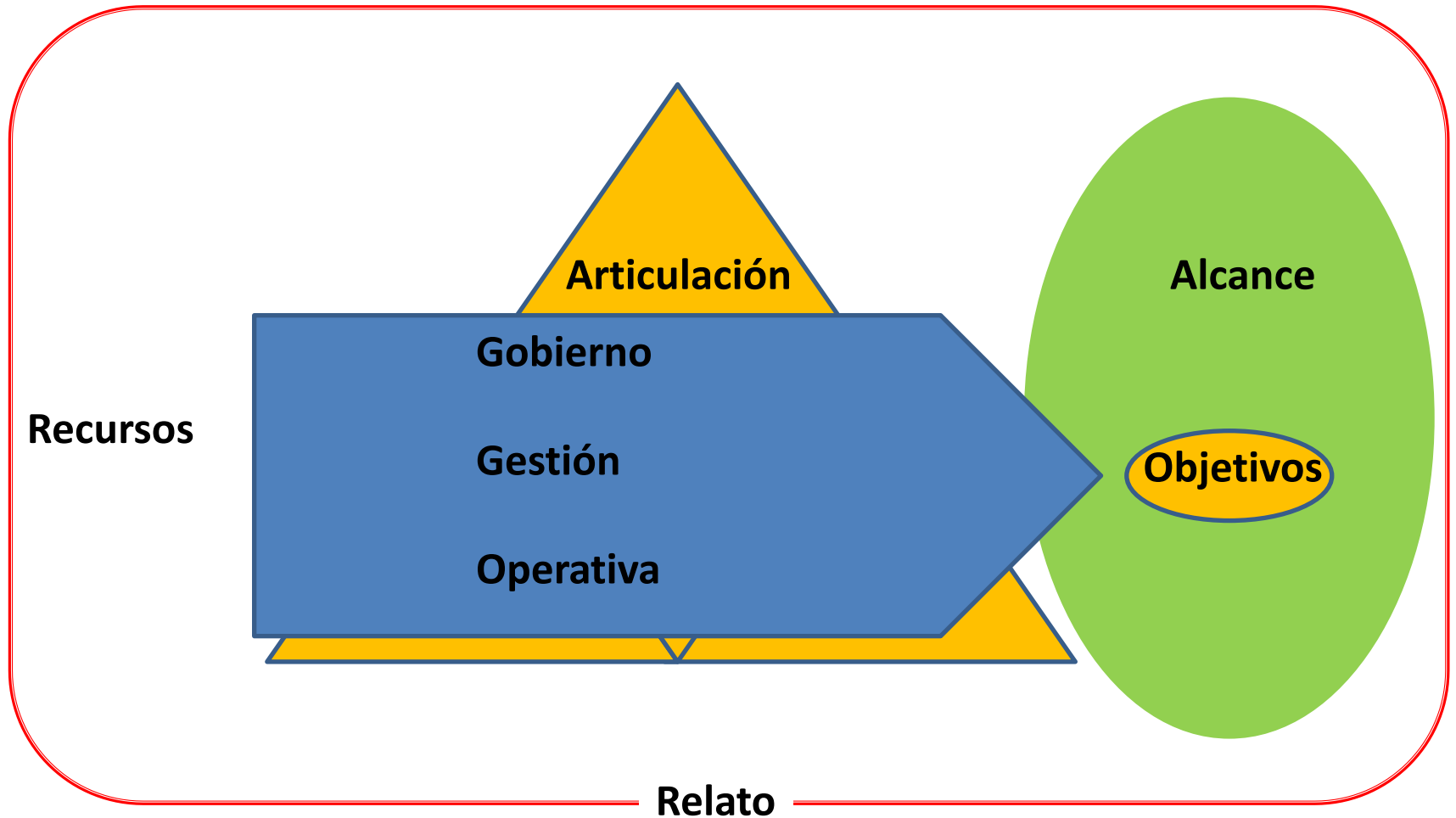


Sectorialidad y transversalidad





Un esquema para diseñar las políticas



¿Qué/cómo/quiénes sabemos?

1. Reflexión y deliberación **filosófica**, moral o ética, que ha de generar un saber elaborado y consensuado .
2. Conocimiento conceptual y teórico que se contrasta y perfecciona mediante la investigación **científica** que procesa y produce evidencia.
3. **Tecnología** o metodología, entendida como aplicación del conocimiento científico o como sistematización de la experiencia y que puede ser evaluada.
4. *Saber hacer*, **experiencial** y práctico, sobre el que se reflexiona críticamente, convirtiéndose en *saber experto*.
5. Soluciones creativas e **innovadoras** (tecnológicas y sociales) que nacen de la experiencia iluminada por propuestas teóricas o tecnológicas.
6. Aproximación **estética**, aproximación intuitiva, acceso directo a cualidades de la realidad con inteligencia emocional.

Innovación social

- Innovación como destrucción creativa.
- Innovación social como *significante vacío*.
- *Social* como contrario a *individual*.
- *Social* como contrario a *tecnológica*.
- *Social* como contrario a *económica*.
- *Social* como contrario a *pública*.
- Innovación social como propuesta: marco, instrumentos, jerga, método, valores, comunidad.
- Social en fines y medios.

Agenda para la **innovación** en políticas sociales

1. Gobernanza del bienestar basada en la **evidencia**
2. Desarrollo territorial para un **empleo** de calidad
3. Erradicación de la pobreza y disminución de la **desigualdad** económica
4. Innovación **sociosanitaria** y convivencia comunitaria
5. Sinergias entre lo público y lo **común** para un renovado contrato social

Factores tractores y detractores del diseño social en las políticas sociales

Tractores

1. Complejidad.
2. Crisis sistémica del sistema de bienestar.
3. Tecnologías que permiten integrar gobierno, gestión y operación e interoperabilidad intersectorial.
4. Desarrollo del procomún colaborativo en red.
5. Iniciativas como Escuela de Diseño Social.

Detractores

1. Carácter (hiper/paleo) político de agentes.
2. Desatención al diseño.
3. Burocratización esfera pública.
4. Procesos de colonización/instrumentalización entre esferas.
5. Banalización de la innovación social (blanda) en la *reserva india*.

Perfiles de un diseño social de las políticas sociales

1. Proceso de diseño y diseño (producido) inclusivo, participativo y dinámico.
2. Gestión estratégica de la escalabilidad, para no resultar funcionales al sistema que deseamos/debemos transformar.
3. Hibridación de los procesos de diseño social con los procesos de debate ciudadano, de dirección política, de formulación basada en la evidencia reconocida y de evaluación independiente.
4. Ventana disruptiva de oportunidad triangulando desde el ámbito de los servicios sociales (bien: interacción: autonomía funcional/integración comunitaria).